

# Rundwanderweg Rengsdorf 1 (R1)

Aussichtsreiche Höhen und alte Gemäuer



Altewied

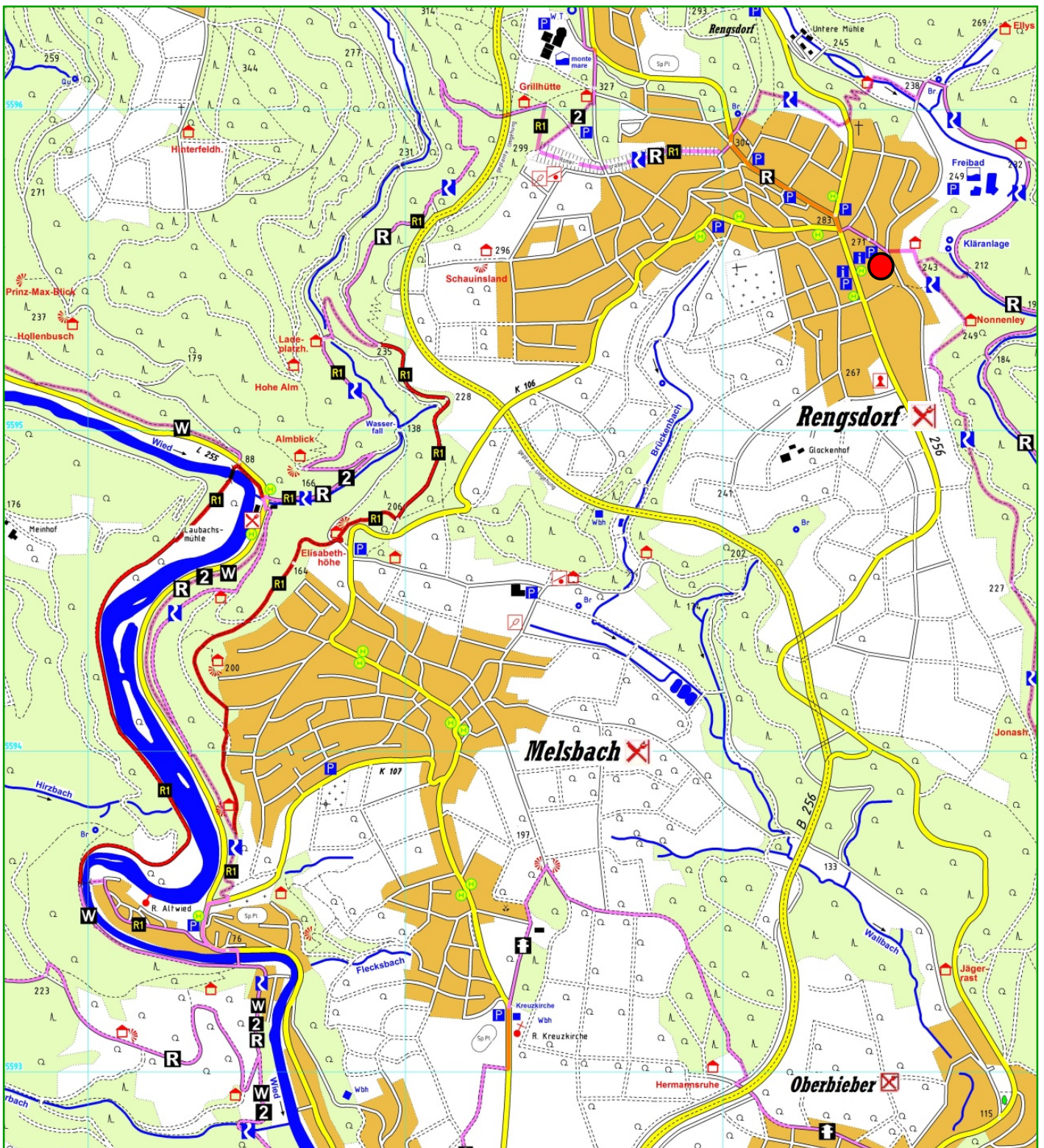
**R1**

Länge : 12,7 km

Höhenmeter : 809 m

Gehzeit : ca. 4,0 Stunden

● Startpunkt : Rathaus der Verbandsgemeinde Rengsdorf, Westerwaldstraße 32



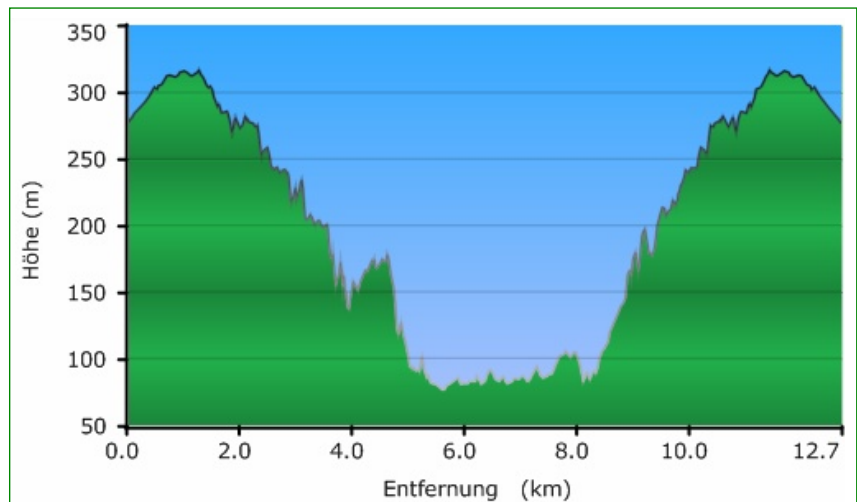
# Rundwanderweg Rengsdorf 1 (R1)

Aussichtsreiche Höhen und alte Gemäuer



## R1

- Länge** : 12,7 km
- Anstieg** : 809 m auf 5,5 km
- Abstieg** : 809 m auf 5,7 km
- Gehzeit** : ca. 4,0 Stunden
- Verlauf Höhenprofil** : im Uhrzeigersinn



<b>Startpunkt / Parkmöglichkeit</b>	Parkplatz hinter dem Rathaus der Verbandsgemeinde Rengsdorf, Westerwaldstraße 32
<b>Anfahrt</b>	von Neuwied die B 256 bis Rengsdorf Rathaus, dort rechts in die Gebückstraße von der A3 Abfahrt Neuwied die B 256 bis Rengsdorf Rathaus, dort links in die Gebückstraße
<b>ÖPNV Anbindung</b>	von Neuwied Bahnhof mit der Buslinie 101 ( in Richtung Starßenhaus/Horhausen) bis Rengsdorf Post
<b>Charakter</b>	Anspruchsvolle Wanderung auf schmalen Pfaden zu schönen Aussichtspunkten
<b>Einkehrmöglichkeiten</b>	in Rengsdorf: Café Vahle, Eiscafé Avanti und Pizzeria in der Westerwaldstraße Restaurant Tennis-Terrasse am Römergraben Sonstige: Gasthaus in Altwied, Laubachsmühle
<b>Highlights</b>	Naturdenkmal Römergraben, Aussichtspunkt Elisabethhöhe in Melsbach und Almblick, Wiedtal, Burgruine Altwied, abschnittsweise auf den Premiumwanderwegen Rheinsteig und Klosterweg

Wir wünschen Ihnen einen angenehmen Aufenthalt und viel Wanderspaß im ...



Westerwaldstraße 32-34  
56579 Rengsdorf  
Telefon: 0 26 34 61 13

Shuttle-Service für Wanderer  
Telefon: 0 26 34 92 29 11

tourist@rengsdorfer-land.de  
www.rengsdorfer-land.de